

OCEANOGRAFÍA

HIDROGRAFÍA

GEOFÍSICA MARINA

GEOTECNIA



COSTAS

PUERTOS

INFRAESTRUCTURA

AMBIENTE



Sistema Integrado de Gestión  
ISO 9001- ISO 14001 - OHSAS  
18001



*Especialistas en el entorno marítimo, fluvial y lacustre*



**INCOSTAS y NOJEL** unimos competencias para ofrecer soluciones integrales de ingeniería y construcción. Acumulamos un vasto conocimiento técnico y una amplia experiencia de más de 60 años que nos permite brindar a nuestros clientes un enfoque centrado en la calidad, eficacia y rentabilidad.

### **Su probada trayectoria de éxitos se basa en:**

- Una cultura corporativa orientada a satisfacer las necesidades de sus Clientes, a través de una organización eficiente y una gestión dinámica e innovadora
- Ventajas competitivas basadas en la alta calidad del equipo humano, la excelencia técnica y la constante actualización de equipos de avanzada tecnología
- Un crecimiento sostenible fundamentado en el compromiso y la contribución que realiza la empresa para mejorar la calidad de vida de sus miembros, sus familias, la comunidad local y la sociedad en general

### **Valores:**

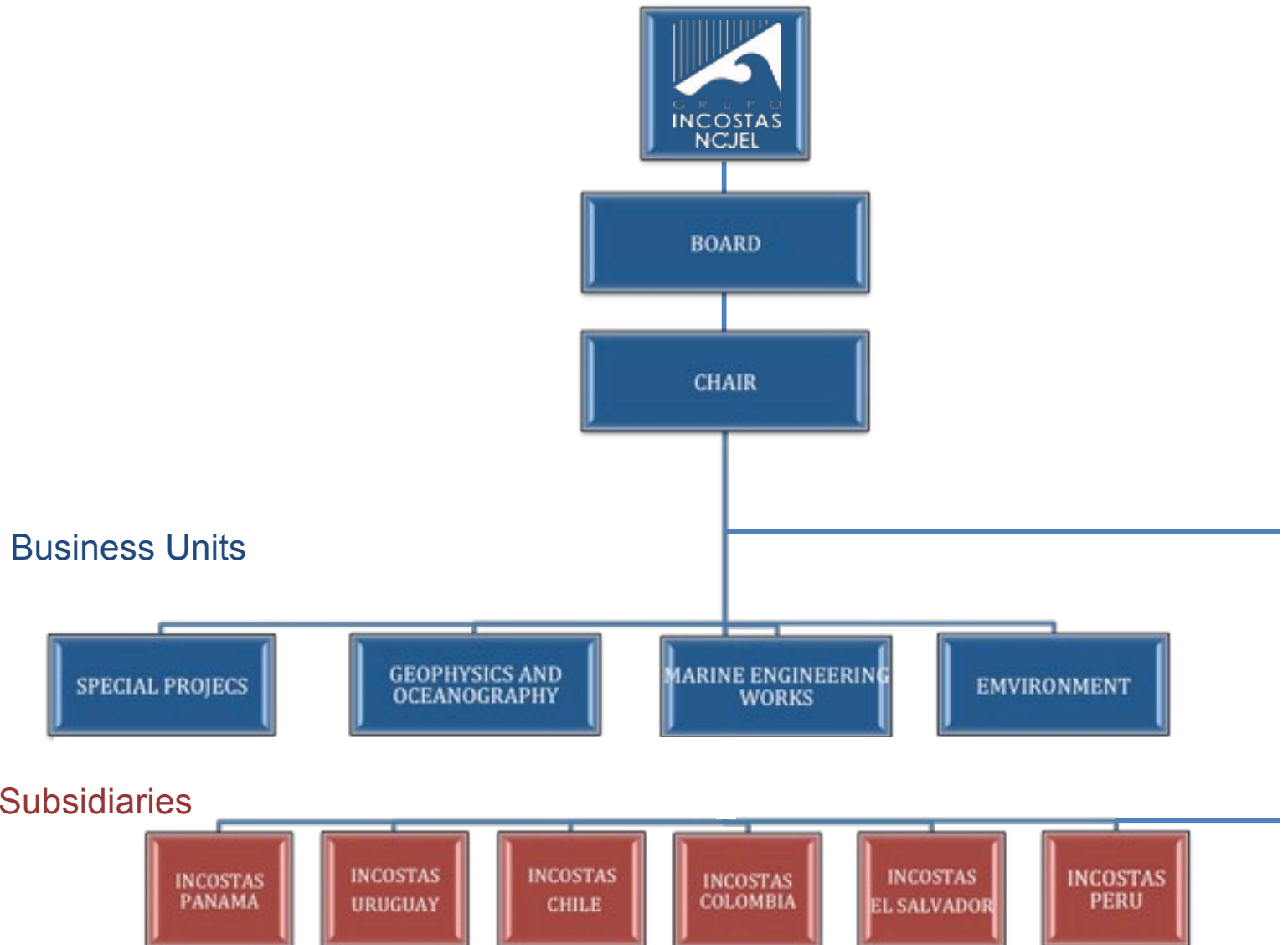
- Excelencia en el desempeño
- Orientación al Cliente
- Ética Empresarial
- Seguridad, salud y protección ambiental
- Desarrollo personal
- Responsabilidad social

## SISTEMA INTEGRADO DE GESTIÓN ( ISO 14001+ ISO 45001)

Contamos con un Sistema Integrado que garantiza la correcta gestión de la Seguridad y Salud Ocupacional de su personal, contratistas o terceros y la protección del Medio ambiente, así como el cumplimiento de la normativa legal aplicable y otros requisitos y tratados internacionales que en materia de Ambiente y Seguridad y Salud Ocupacional.



## ESTRUCTURA CORPORATIVA





## EQUIPO PROFESIONAL

El Grupo Incostas Nouel cuenta con más de 200 profesionales y técnicos especializados cuya experiencia, compromiso y capacidad garantizan la más alta calidad en servicios de Ingeniería en sus distintas áreas de negocio.

*Conozca nuestro equipo directivo:*

JUAN BAUTISTA FONT TONO

Msc. En Hidráulica.  
Especialista en Ingeniería de Costas  
Presidente de la Junta Directiva

ROBERTO E. FONT CININI

Msc. Ingeniería Gerencial  
Especialista en Transporte  
Gerente de División de Proyectos Especiales  
Director

LUIS E NOUEL P

Msc. Ingeniería Industrial  
Msc. Ingeniería Económica  
Director

JUAN VICENTE FONT CININI

Ingeniero Electrónico.  
Especialista en Computación y GPS  
Presidente Ejecutivo

LUÍS BERMÚDEZ GARRIDO

Msc. En Planeamiento de Transporte  
Especialista en Puertos  
Gerente de la División de Ingeniería Portuaria  
Director

ARAMIS LATCHINIAN

Msc. Ciencias Ambientales.  
Especialista en Gestión Ambiental  
Gerente de la División de Ambiente  
Director

EDUARDO VALERA

Msc. Ingeniería Hidráulica  
Msc. Gestión de Zonas Costeras  
DEA Ingeniería Ambiental  
Director

## ASESORES TÉCNICOS

Contamos con un equipo de asesores técnicos especializados en distintas áreas, los cuales aportan su experiencia y conocimientos en el desarrollo de nuestros servicios.

### EBERHARD BEYER

Especialista en el área Estructural, Vial y de Ingeniería Portuaria

### JOSÉ IGNACIO SANABRIA

Ingeniería Hidráulica Fluvial

### SERGIO MARÍN

Ingeniería Hidráulica y Sismología

### MARCELO GONZÁLEZ

Ingeniería Hidráulica e Hidrología.

### JOSÉ RAFAEL CÓRDOVA

Ingeniería Hidráulica e Hidrología

### HANS BURCHARTH

Rompeolas y Estructuras Costeras.

### CLAUDIA CININI BIASCI

Diseño y planificación de Marinas y Puertos

### ROBERT DEAN

Ingeniería de Costas

### LUÍS ANDRADE

Ingeniería de plantas termoeléctricas

### LUIGI MUTTI

Ingeniería Naval

### HERMAN MATUTE

Ingeniería Vial

### LUÍS SULLY

Ingeniería Aeroportuaria

### PEDRO CASTILLO

Especialista en Ingeniería de Suelos

### OSCAR ANZOLA

Ingeniería de Transporte

### LUÍS MIRABAL

Ingeniería Portuaria e Hidráulica Fluvial

### FERNANDO RODRÍGUEZ

Ciencias náuticas y transporte marítimo


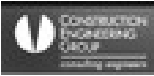




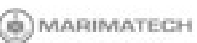
### FRANCISCO GONZÁLEZ

Ingeniería Vial e Infraestructura

### REINALDO MORALES ROJAS

Ingeniería Mecánica y Cs Navales

## EMPRESAS FILIALES Y ALIADOS COMERCIALES

EMPRESAS FILIALES:		
	GPS, Geofísica y Posicionamiento Satelital, C.A.	Filial de Incostas en Venezuela
	CEG & Incostas	Consortio en EUA
EMPRESAS NACIONALES CON LAS CUALES MANTIENE ACUERDOS:		
	Oficina de Cálculos Técnicos e Hidráulicos.	Ingeniería Hidráulica
	Ingeniería Caura, C.A.	Estudios Ambientales
	Oficina Técnica Luchsinger & Beyer, S.C.	Estructuras Portuarias
	PROHIDRA	Ingeniería Fluvial
	MGR Consultores	Estructuras Hidráulicas y Geotecnia
	Kort Consulting XXI, C.A.	Ingenieros Navales
	CGR Ingeniería	Ingeniería Hidráulica e Hidrología
EMPRESAS EXTRANJERAS ESPECIALIZADAS CON LAS CUALES MANTIENE ACUERDOS:		
	MARIMATECH. Dinamarca	Sistemas de asistencia y monitoreo de atraque de buques

	<p>Axys Technologies. Canadá</p>	<p>Boyas oceanográficas y Meteorológicas</p>
	<p>NORTEK AS. Noruega</p>	<p>Instrumentos de medición de velocidad: Perfiladores de Corriente, Correntímetros, etc.</p>
	<p>Gea Consultores Ambientales. Uruguay</p>	<p>Estudios Ambientales</p>
	<p>Playas Corp. Colombia</p>	<p>Gestión Integral de Playas</p>
	<p>TECNOCEAN INGENIERIA S.L. España</p>	<p>Modelos Matemáticos de Oleaje y Costas.</p>
	<p>SIPORT21. España</p>	<p>Simulación de Maniobras Portuarias</p>



## ÁREAS DE NEGOCIO

### COSTAS

- Sedimentación Costera y Estuarina
- Hidráulica Marina
- Régimen de Oleaje
- Geomorfología de la Costa
- Protección Costera
- Playas Artificiales, Espigones y Rompeolas
- Efluentes y Descargas Submarinas
- Modelos Matemáticos de Difusión y Recirculación Térmica
- Modelos Hidráulicos Físicos
- Dragado

### PUERTOS

- Puertos y Terminales
- Petroleros, Petroquímicos y Gasíferos
- Graneleros
- Multipropósitos y de Carga General
- Ferries, RO – RO y Cruceros
- Contenedores
- Multiboyas
- Monoboyas
- Tuberías Submarinas
- Planes Maestros
- Canales Navegables

- Desarrollos Turísticos
- Simulación de Operaciones
- Seguridad Portuaria

#### INFRAESTRUCTURA

- Petrolera, Petrolera y Petroquímica
- Industrial, Vial y de Servicios
- Manejo de Materiales
- Gerencia de Construcción
- Supervisión de Obras
- Proyectos IPC

#### OCEANOGRAFÍA

- Física, Química y Biológica
- Operacional
- Modelado y Predicción
- Batimetría
- Posicionamiento de Plataformas

#### GEOFÍSICA MARINA

Mediciones y estudios de geofísica marina de alta resolución.

- Estudios de Sitio
- Geomorfología del Fondo Marino
- Evaluación de Riesgos Geológicos
- Detección de Gas Somero

- Inspección de Tuberías y Objetos
- Geodesia marina

## AMBIENTE

1. Estudios Ambientales, de acuerdo a los requisitos legales de cada país y a las exigencias de los organismos de crédito:
  - Evaluación de Impacto Ambiental (EIA)
  - Evaluación Ambiental Estratégica (EAE)
  - Informe de Factibilidad Ambiental (IFA)
2. Sistemas Integrados de Gestión, enfocados a prevenir la contaminación y los riesgos para las personas:
  - Sistemas de Gestión Ambiental (ISO 14001)
  - Sistemas de Seguridad y Salud Ocupacional (ISO 45001)
  - Supervisión en obra para medio ambiente y seguridad
  - Auditorías de Sistemas de Gestión (SGA, SySO, SIG)
  - Entrenamiento de personal para la implantación de sistemas
  - Suministro de personal técnico de alta calificación en Ambiente y SySO

## ASOCIACIONES PROFESIONALES

- COLEGIO DE INGENIEROS DE VENEZUELA - REGISTRO N° 718
- CÁMARA VENEZOLANA DE EMPRESAS CONSULTORAS - (CAVECON)
- MINISTERIO DEL AMBIENTE - INSCRIPCIÓN N° RCA-480
- SERVICIO NACIONAL DE CONTRATISTAS - REGISTRO N° 1202010002362197
- CÁMARA PETROLERA DE VENEZUELA - REGISTRO N° 002139
- PDVSA INTEVEP – REGISTRO N° 07-201
- MINISTERIO DE ENERGÍA Y PETRÓLEO – REGISTRO N° DI/DTIE-0636
- CVG – CORPORACIÓN VENEZOLANA DE GUAYANA – N° 2002435
- REGISTRADOS EN PDVSA COMO EMPRESA DE PRODUCCIÓN SOCIAL - REPS
- REGISTRO ELECTRÓNICO DE CONSULTORES (SENCAMER) – REGISTRO N° J-260

PRINCIPALES CLIENTES

 <p>Montevideo de Todos</p>	 <p>Boskalis</p>	 <p>Procter &amp; Gamble</p>	 <p>Chiquita</p>
 <p>FUGRO</p>	 <p>Autoridad Marítima de Venezuela</p>	 <p>ENAPU Empresa Nacional de Puertos S.A.</p>	 <p>emape s.a. EMPRESA MUNICIPAL ADMINISTRADORA DE PEAJE DE LIMA</p>
 <p>WesternGeco</p>	 <p>Tecnofluor</p>	 <p>MINTUR</p>	 <p>BOLIVARIANA DE PUERTOS SOLIMON, S.A.</p>
 <p>OCHINA MPPD VENEZUELA</p>	 <p>Club Puerto Azul S.C. 60 aniversario</p>		 <p>OCAMAR</p>
	 <p>Y&amp;V</p>	 <p>FONDEPES Fondo Nacional de Desarrollo Pesquero</p>	 <p>Tecnoconsult Creamos Valor</p>
 <p>BIGOTT</p>	 <p>CEMEX</p>	 <p>CORPOLEC</p>	 <p>Alimentos Polar</p>

## DÓNDE TRABAJAMOS

